

BIM Project Reference

Mechanical/Electrical/Plumbing

2015.11.



Company Profile

- 한국설비연구(주)

- 대표자 : 강 기 호

- 소재지 :

서울시 금천구 가산동 426 월드메르디앙 벤처센타 2차 1310호

- 전화번호 : 02) 2025-8300, (FAX. 2025-8383)

- 이메일 : h37719@chol.com

- 홈페이지 : www.hankooksulbi.com

- 인 원 : 70명

- 설비설계 40명, 플랜트설계12명, TAB 12명

- 기업부설연구소 5명, 관리부 2명

- 연 혁 :

- 1991년 1월 23일 설립

- KS A 9001:2001 / ISO 9001:2000 인증 획득

- 종 목 :

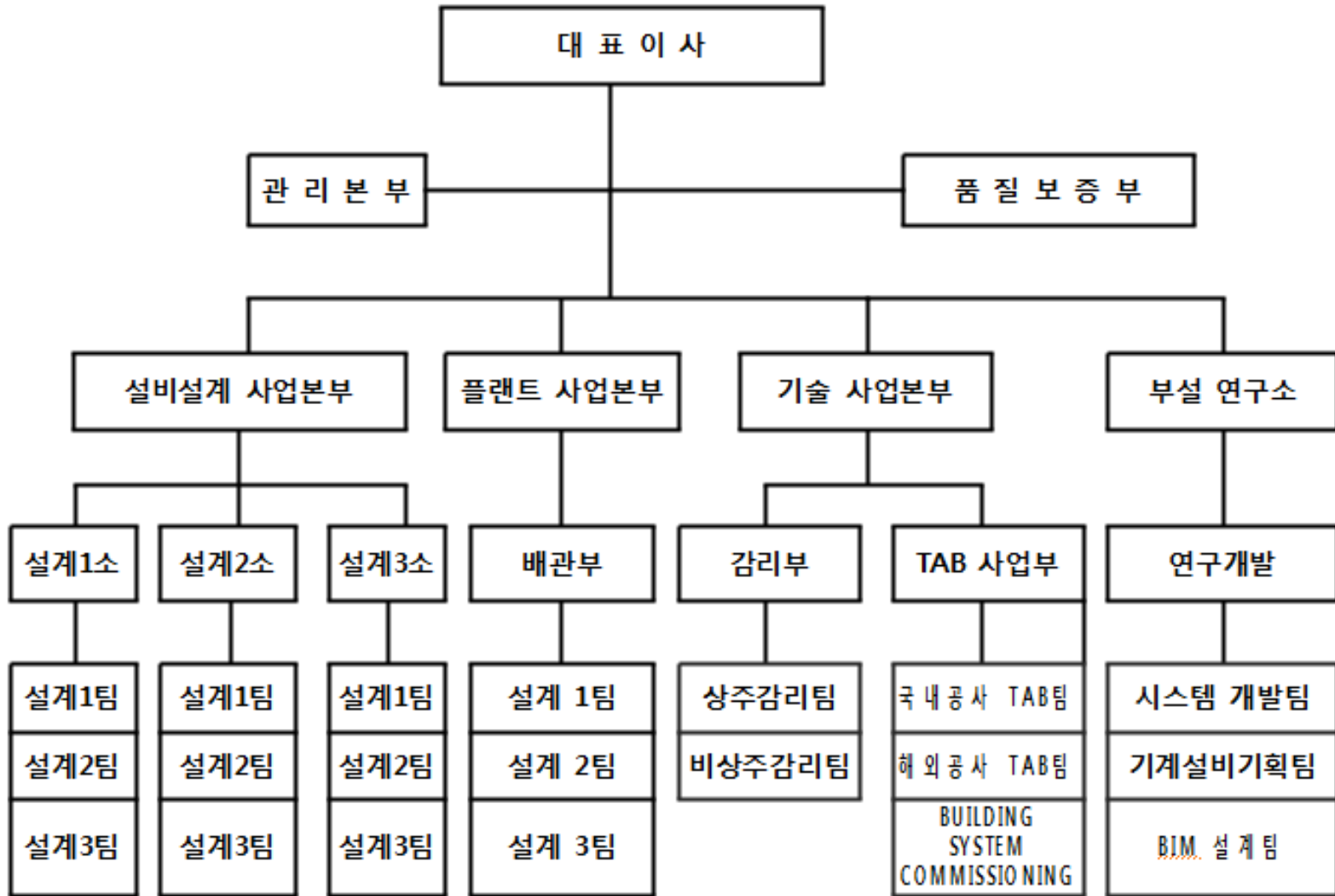
- 엔지니어링 용역업 (기계설비)

- 소방시설 설계 용역업 (기계설비2급)

- 설비감리 용역업 (설계 및 시공 감리)

- 시험, 조정, 평가 (TAB) 기술 용역업

조직도



BIM Project 수행 조직

- BIM Project 총괄 : 장병윤 상무 (02-2025-8317) , 부설연구소장
- AutoCAD Revit MEP분야 :
팀장 : 신동남
팀원 : 박종찬, 이세영, 서지혜
- ArchiCAD MEP분야 :
팀장 : 박상훈
팀원 : 강우진, 이세영, 이홍길,

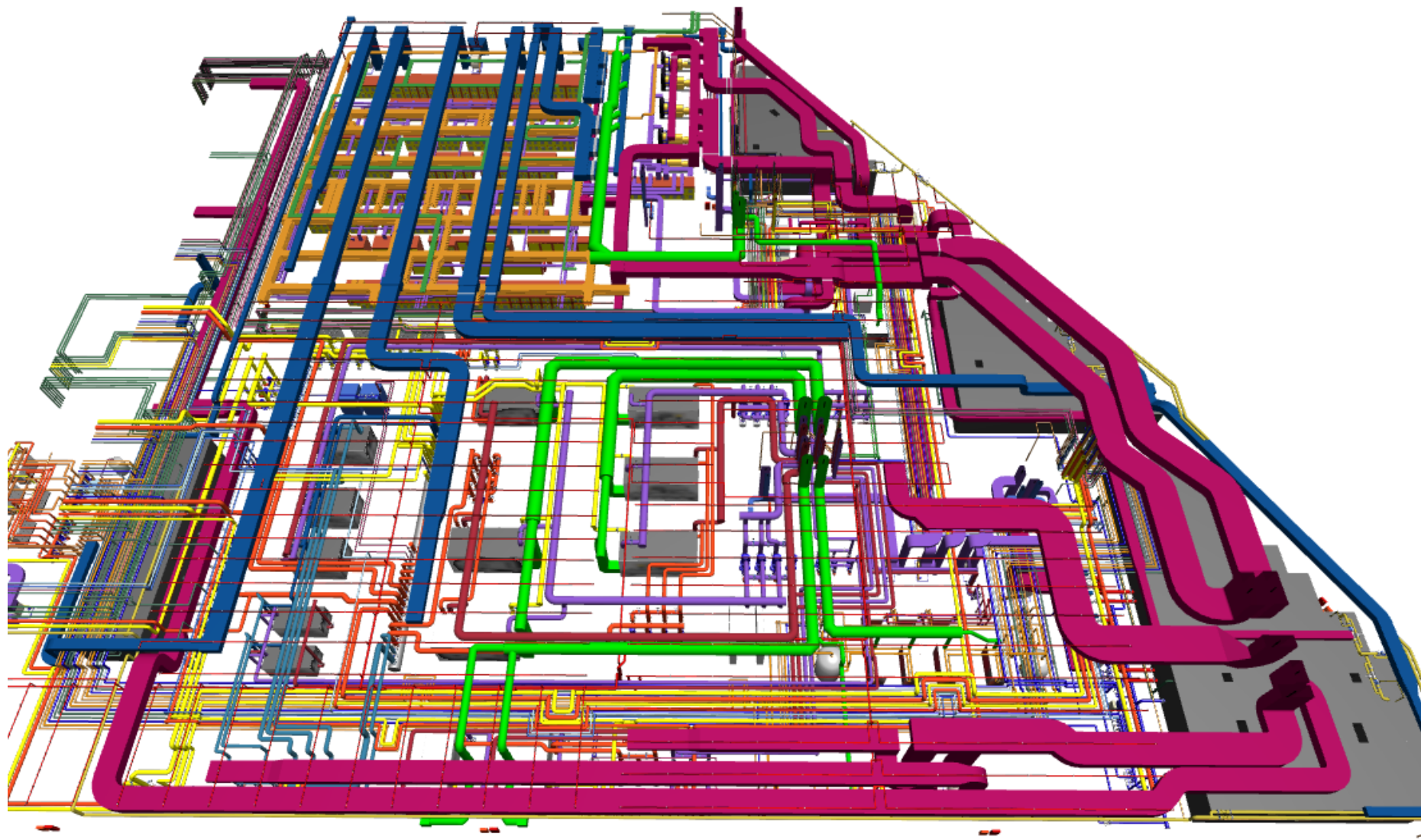
Software :

- ArchiCAD 18 MEP Net 4
- AutoCAD Revit MEP Suite 2012 2copy

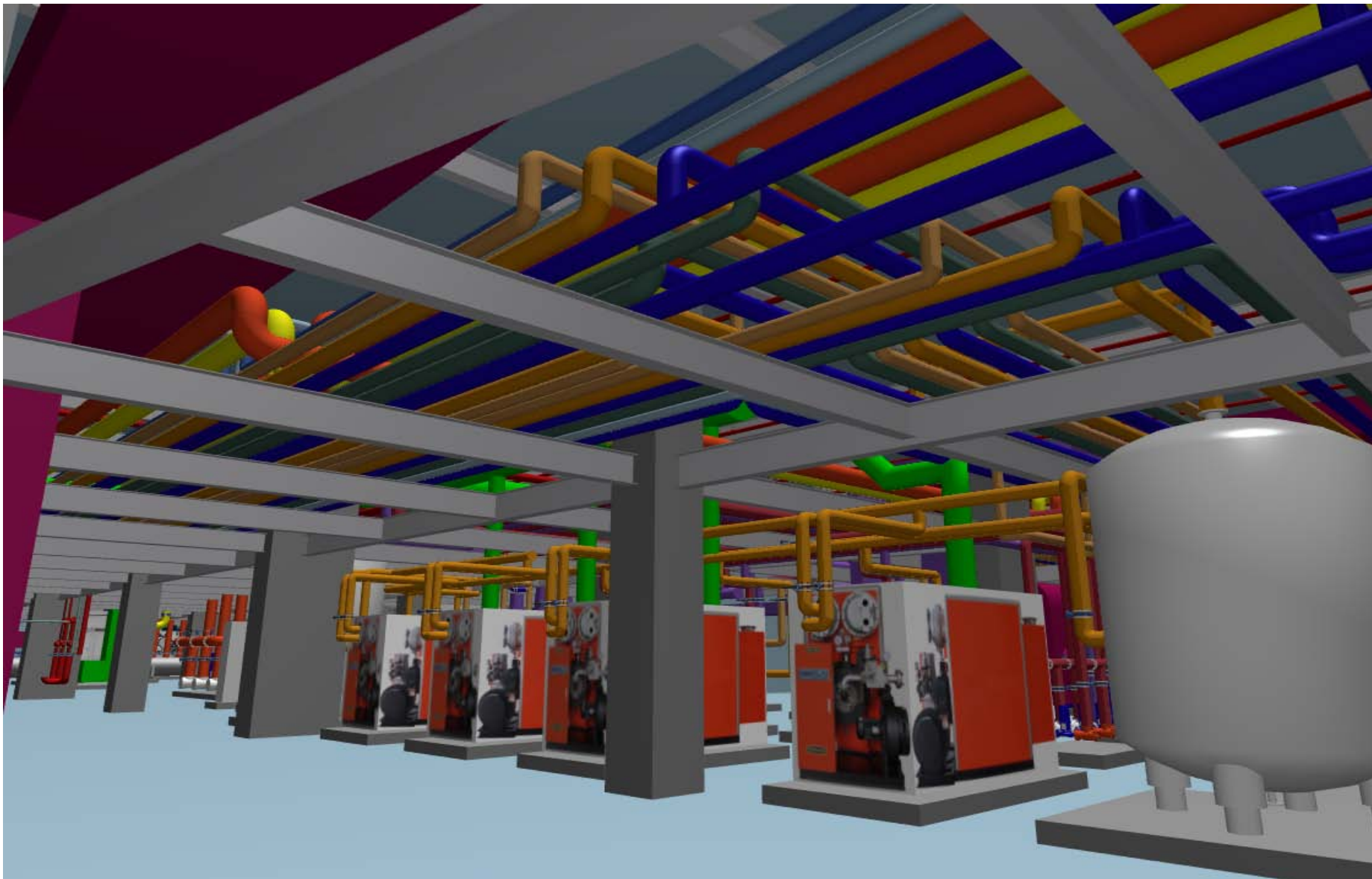
BIM Project 수행실적

Project 명	연면적	계약금액	용도	용역내용	수행 년월	사용 Software
동대구복합환승센터	89,000	5,000만원	상업시설,터미널	기전실 모델링	2014년12월~2015년11월	ArchiCAD18
브라질 CSP BIM 용역	6200 / 3300	130,백만원	제철소	MEP / 플랜트 모델링	2013년5월 ~ 2013년11월	ArchiCAD16
한강신도시아파트 BIM용역	-	32,백만원	아파트	MEP 모델링	2013.1월	ArchiCAD14
싱가폴 Fusionopolis 신축	37,290	40,백만원	복합시설	MEP모델링	2012년2월 ~ 수행중	ArchiCAD14
바이오랜드 오송공장 신축	6,600	16,백만원	공장	MEP모델링	2011년12월	ArchiCAD14
동해 동인병원 증축	6,600	15,백만원	병원	MEP모델링	2011년12월	ArchiCAD14
이마트 서산 잠흥점	31,350	5,백만원	판매시설	MEP모델링(기계실)	2011년8월	ArchiCAD14
이마트 천안서북점	54,780	5,백만원	판매시설	MEP모델링(기계실)	2011년6월	ArchiCAD14
부산역사 증축공사	25,542	5,백만원	역사 및 판매	MEP모델링	2010년 2월	ArchiCAD12
이마트 광명소하점	65,708	5,백만원	판매시설	MEP모델링(기계실)	2009년10월	ArchiCAD12
이마트 용인흥덕점	39,600	5,백만원	판매시설	MEP모델링(기계실)	2008년7월	ArchiCAD 9.0
이마트 하남풍산점	43,560	5,백만원	판매시설	MEP모델링(기계실)	2007년6월	ArchiCAD9.0
이마트 도농점	20,150	5,백만원	판매시설	MEP모델링(기계실)	2007년1월	ArchiCAD 9.0
이마트 광주봉선점	37,620	5,백만원	판매시설	MEP모델링(기계실)	2006년6월	ArchiCAD9.0
이마트 당하점	44,550	5,백만원	판매시설	MEP모델링(기계실)	2005년10월	ArchiCAD 9.0
이마트 익산점	41,250	5,백만원	판매시설	MEP모델링(기계실)	2005년9월	ArchiCAD9.0
이마트 경산점	49,500	5,백만원	판매시설	MEP모델링(기계실)	2005년8월	ArchiCAD 9.0

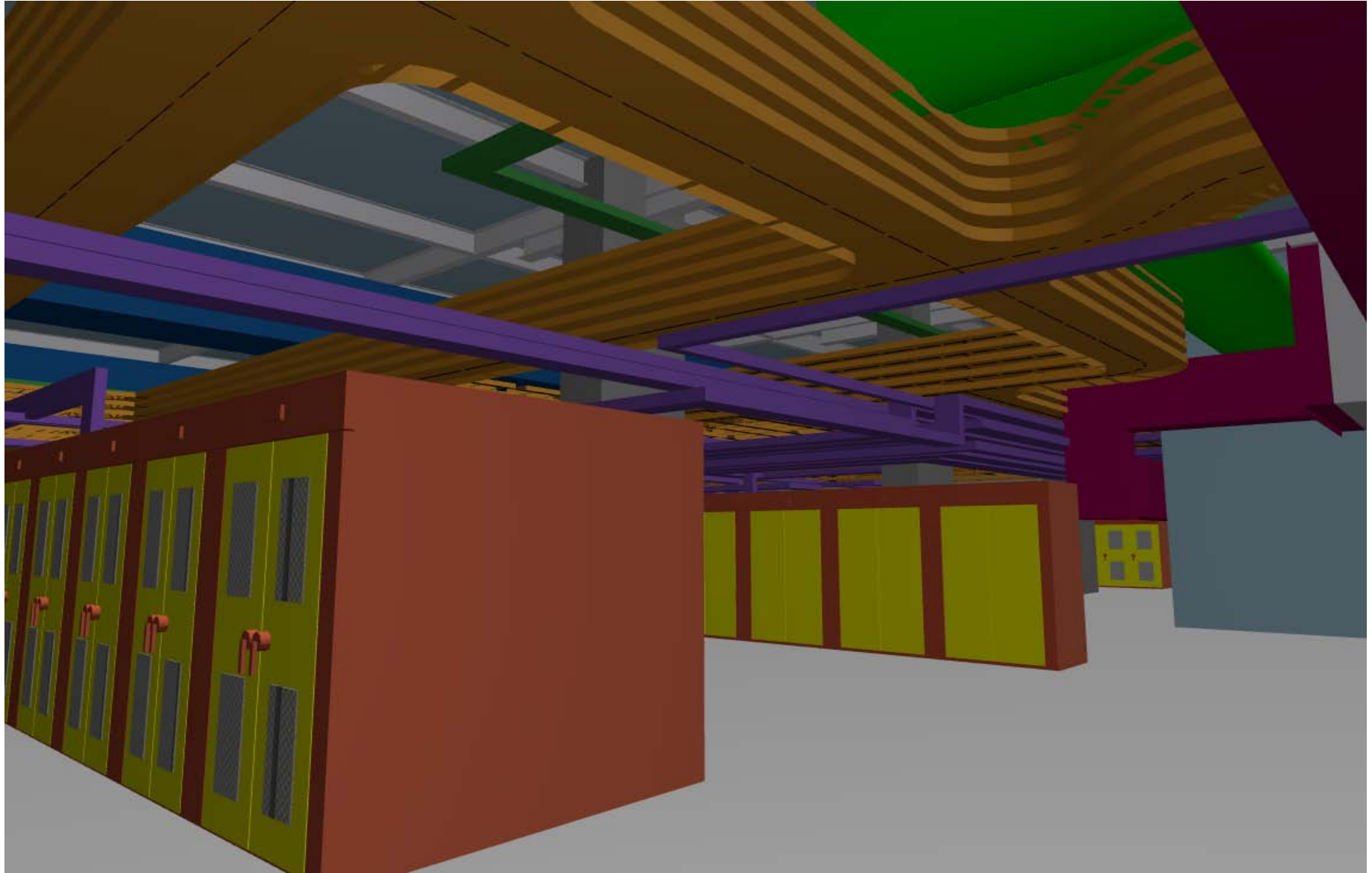
BIM Project Reference - 동대구복합 환승센터



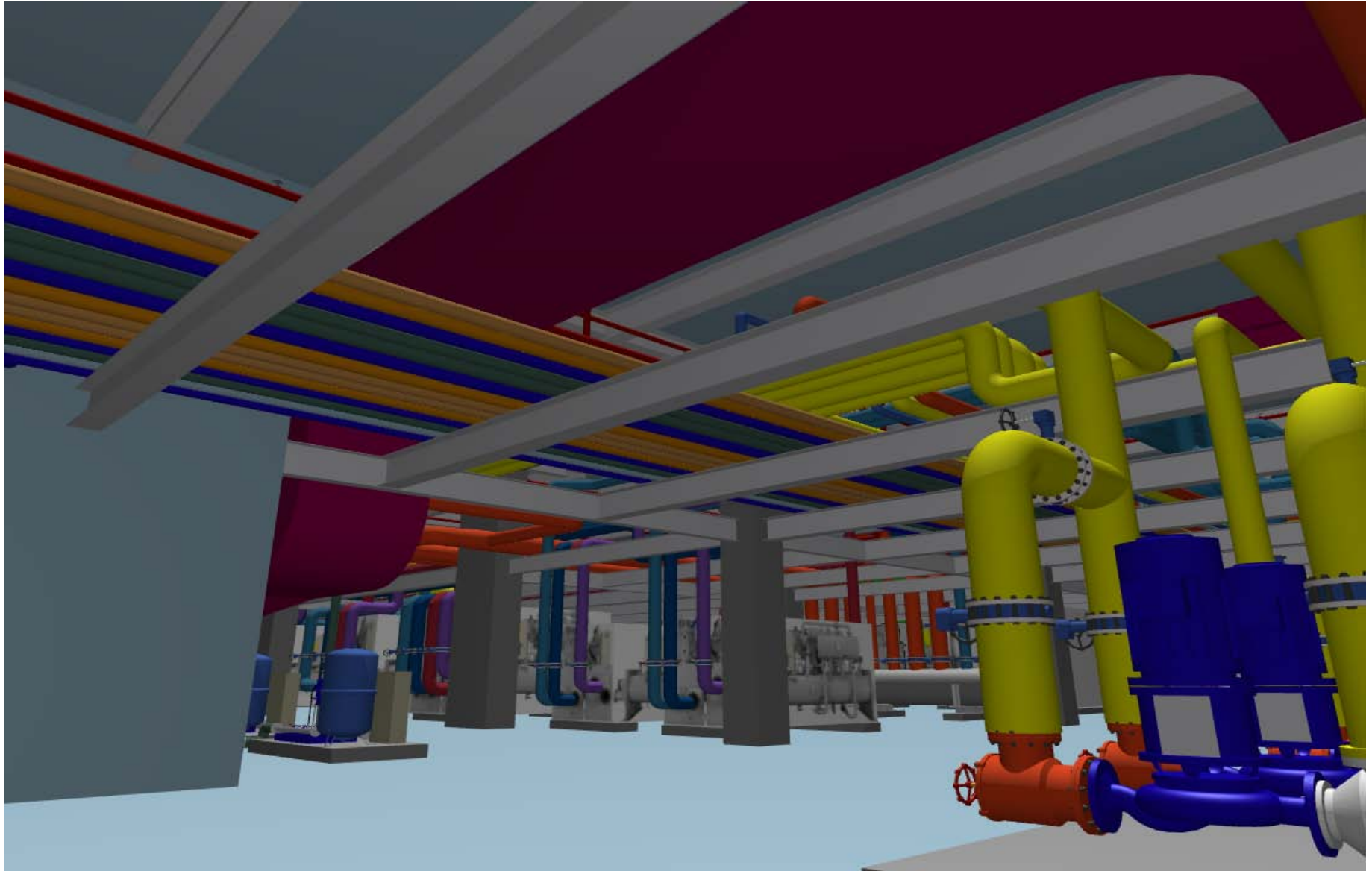
BIM Project Reference - 동대구복합 환승센터



BIM Project Reference - 동대구복합 환승센터



BIM Project Reference - 동대구복합 환승센터



BIM Project Reference – 브라질 CSP (공작정비동)

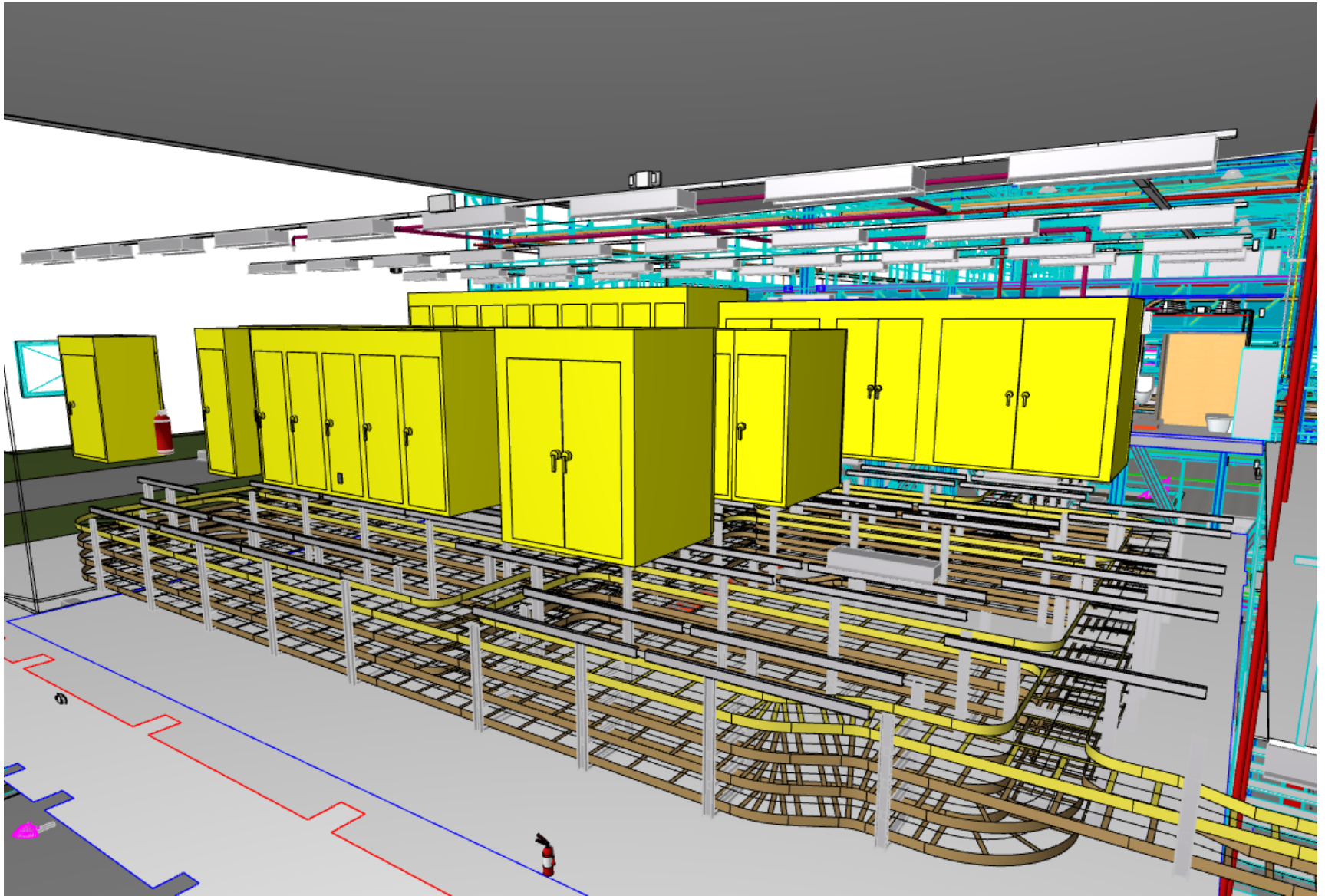


발주처: 포스코 enc

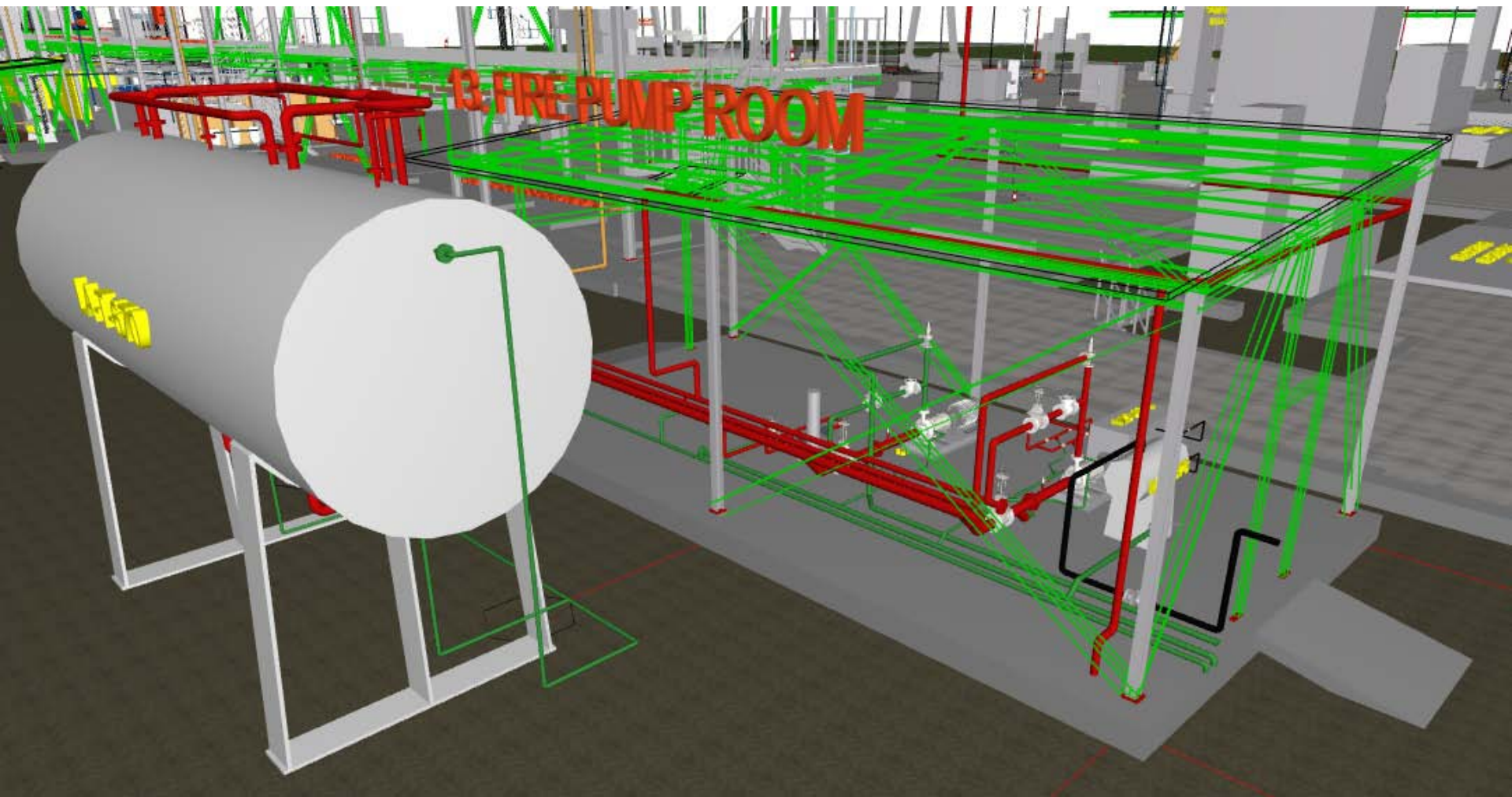
BIM Project Reference - 브라질 CSP (공작정비동)



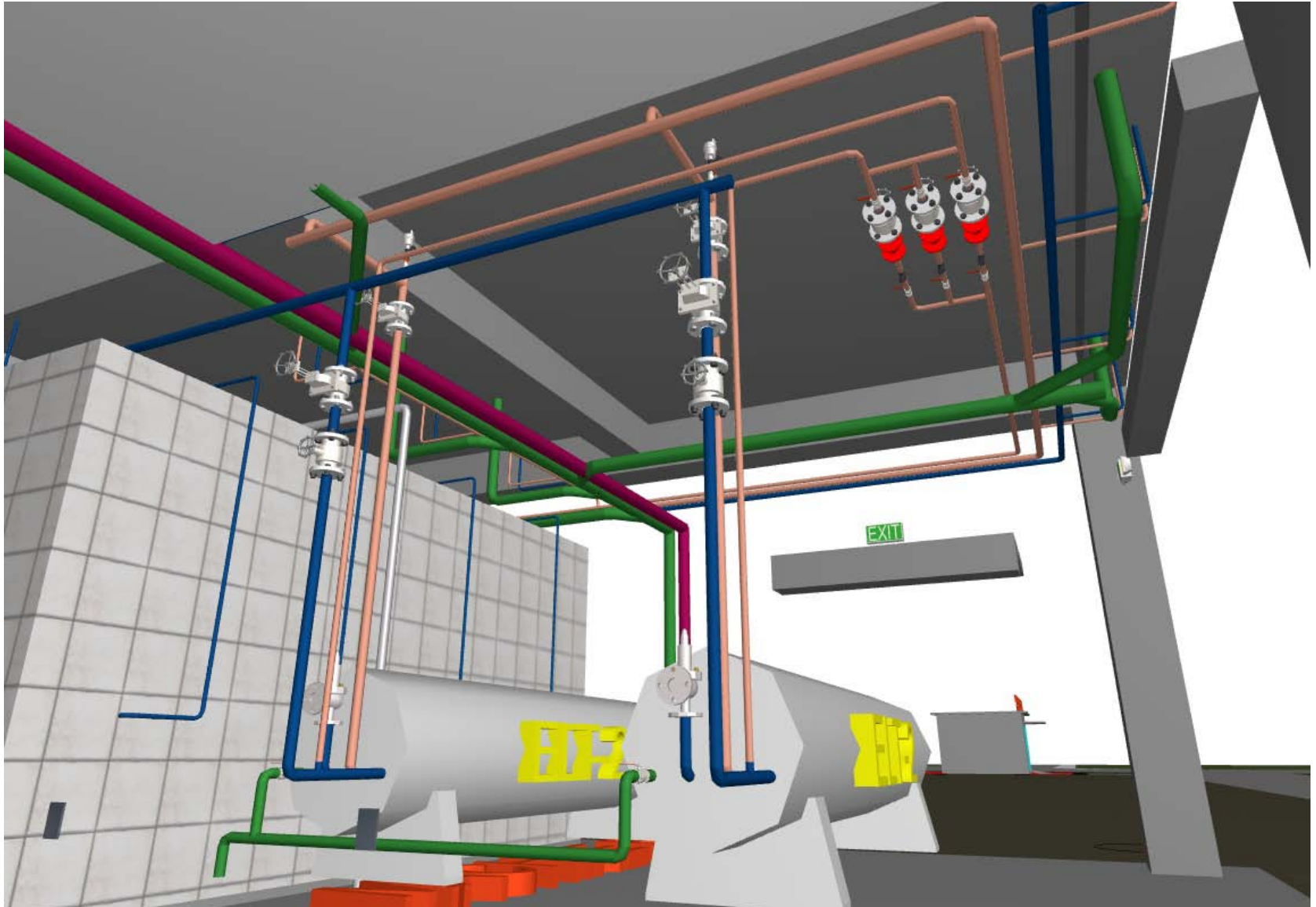
BIM Project Reference - 브라질 CSP (공작정비동)



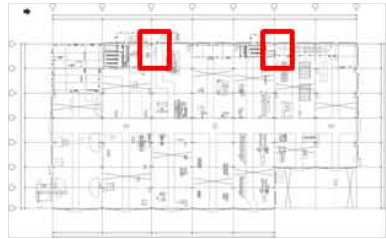
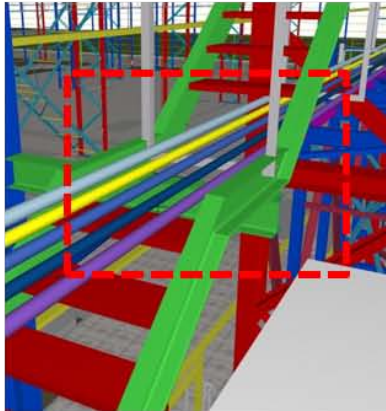
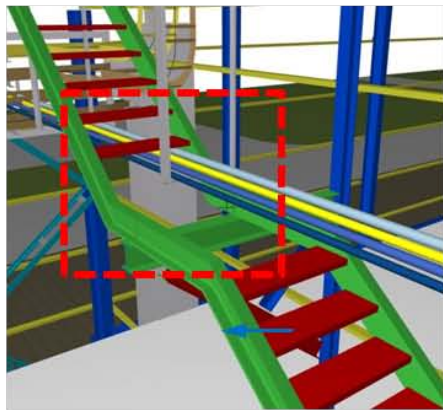
BIM Project Reference – 브라질 CSP (공작정비동)



BIM Project Reference - 브라질 CSP (공작정비동)

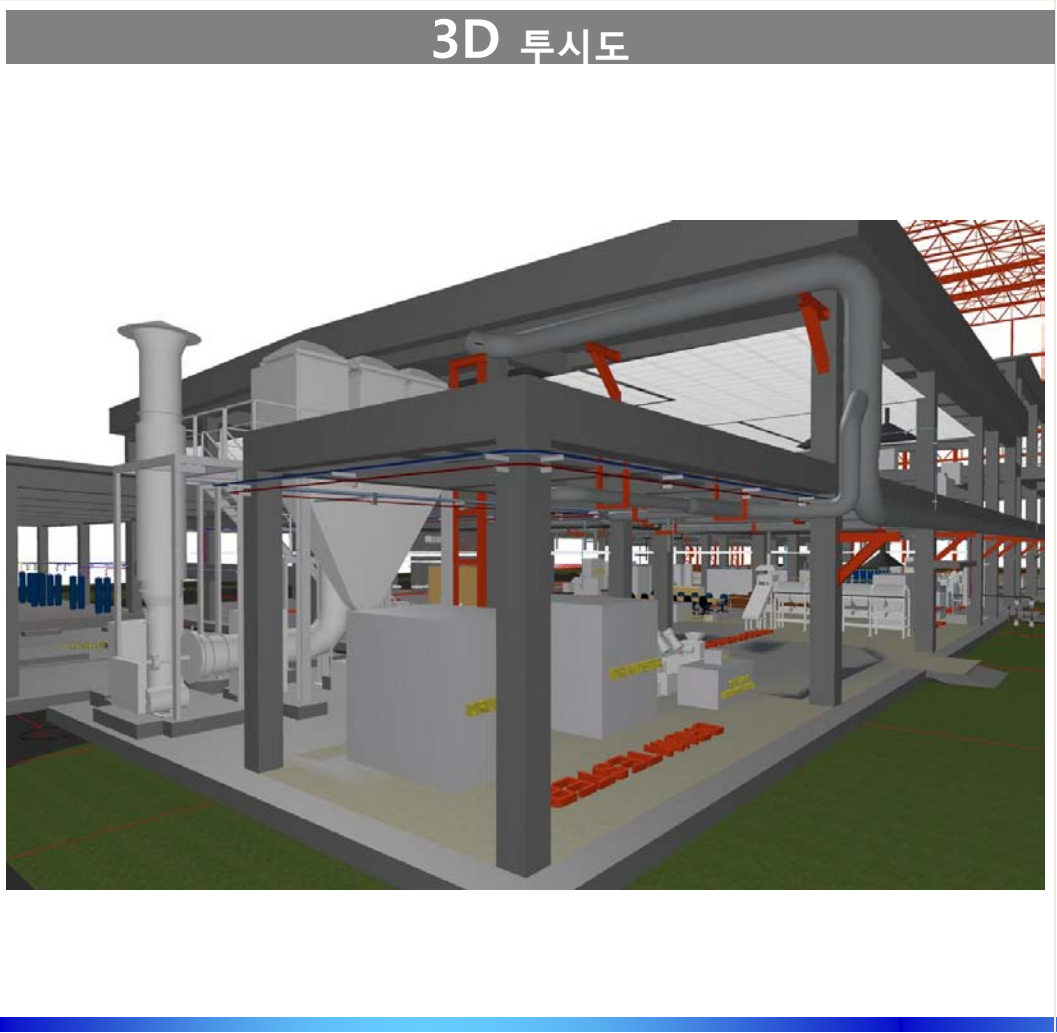


BIM Project Reference – 브라질 CSP (공작정비동)

번호		BIM-CSP-CM-081	설계오류 유형	설계검토(구조/플랜트기계)	검토일	2013-08-23
ROI 분석	기존방식 검토 시 오류 발견 난이도	상 / 중 / 하			KEYMAP	
	재작업 범위	해당 내역요소(수량)				
		전				
	후					
	재작업 비용					
공기지연 일수						
BIM 검토	주요 핵심 내용	작업자 이동 경로상에 배관이 배치됨			설계사 검토	주요 구조부 변경불가 설계사 수정 CSP-1LA-971-EP142-00012, 00029 EP144-00009, 00011, 00109, 00111, 00208, 00212, 00308, 00321, 00504
						
	C-1~2열		F-1~2열		검토현황 설계 반영 BIM 반영	
	도면번호	(플랜트 기계) CSP-1-LA-971-EP142-00012,00029				반영

BIM Project Reference – 브라질 CSP (원료시험동)

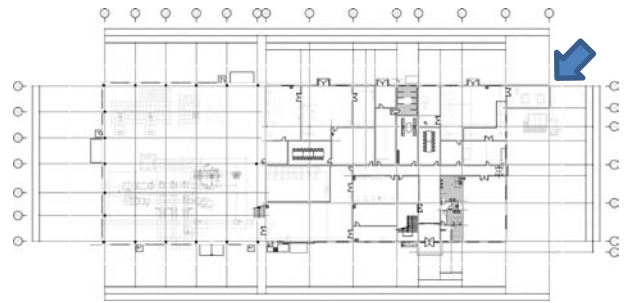
기계분야_주요작업내용 [원료시험동]



< 원료시험동 기계분야 모델링 50% >

KEY-MAP

* Raw Material Test Center



작업내용

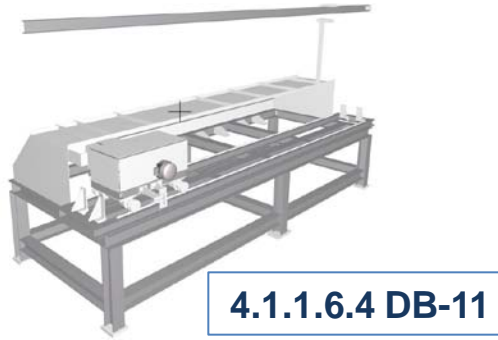
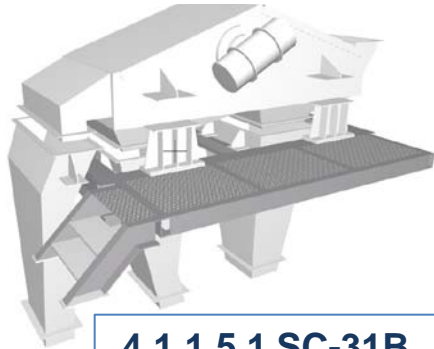
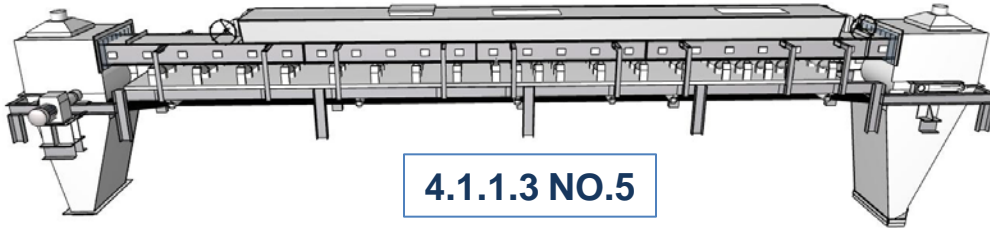
- 1. Support 작업 완료 : 잔여 업무 장비 배치
-
-
-
-
-

BIM Project Reference – 브라질 CSP (원료시험동)

기계분야_주요작업내용 [원료시험동 – Sampling Plant]

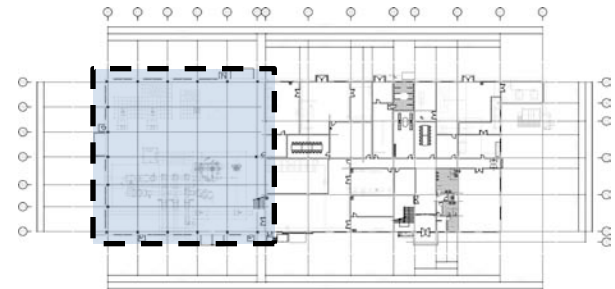
<Sampling Plant 모델링 71%>

3D 투시도



KEY-MAP

* Raw Material Test Center



작업내용

1. 각종 장비류 모델링 : 37여개 완료

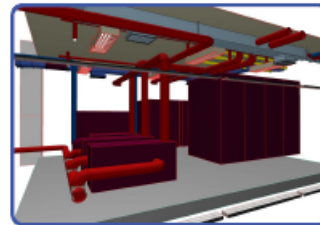
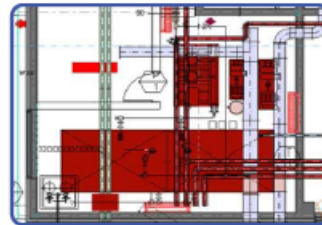
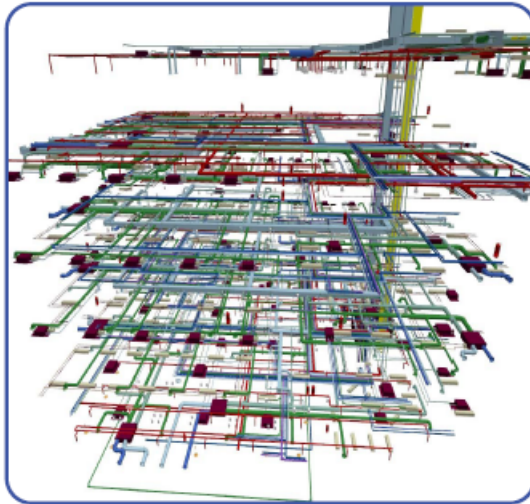
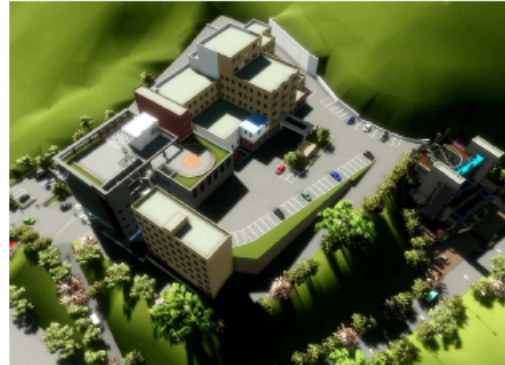
BIM Project Reference

2011년 12월

<Software : ArchiCAD MEP>

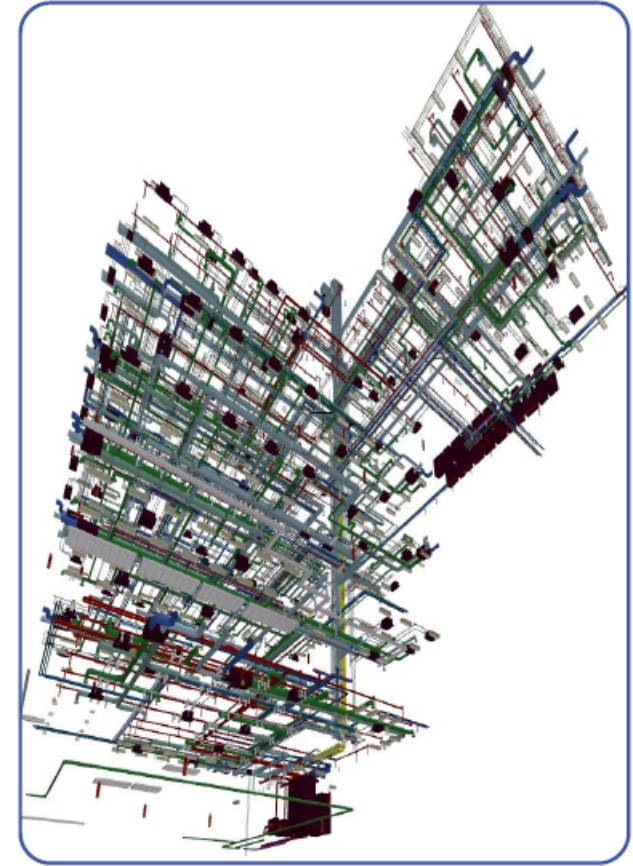
■ 동해 동인병원 응급의료센터 및 장례식장 증축공사

- 건축개요
 - 대지위치 : 강원도 동해시 평릉동
 - 연 면 적 : 17,946.82㎡
 - 주 용 도 : 의료시설(종합병원-지역응급의료센터)
 - 규 모 : 지하1층 ~ 지상 5층
- 용역범위
 - MEP(기계,전기,소방) 전 분야 모델링 및 간섭체크
 - 모델링 실시 후 VE 용역수행
 - 2D도면 검토 및 대안제시



동해 동인병원 BIM 용역 CHECK LIST(장례식장)					
구분명	부재	검토 대상 (CAPTURE)		대안	비고
		원격제트 카메라 (CAPTURE)	변경 도면 (CAPTURE)		
제 크 사 람					
정밀도	1:1 정밀도(수출용)기타사 도면과 정밀도		250mm (다이얼) (착오)		1. 정밀도가 굵기도 도면 수정

<2D 도면검토 및 모델링 간섭체크 리스트>



BIM Project Reference

2011년 12월

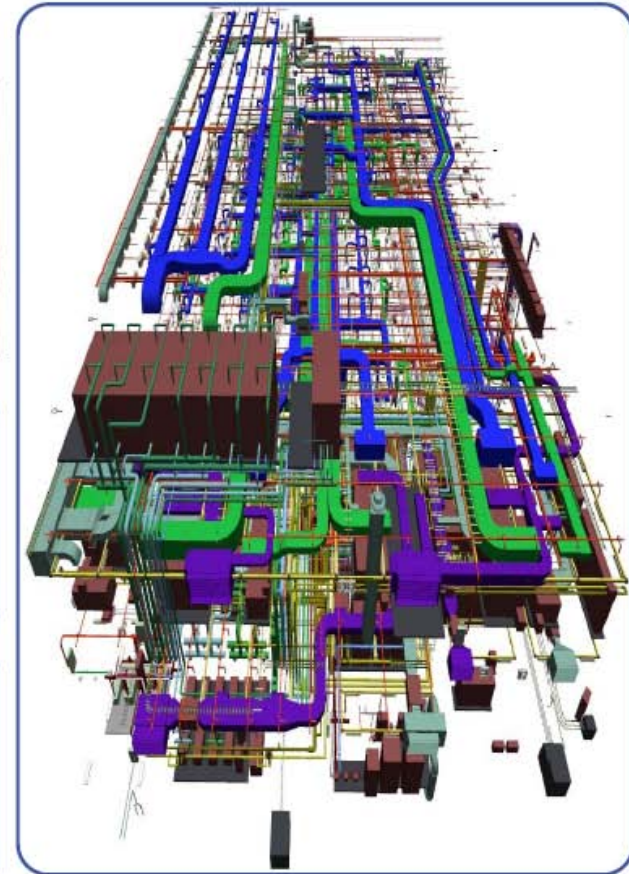
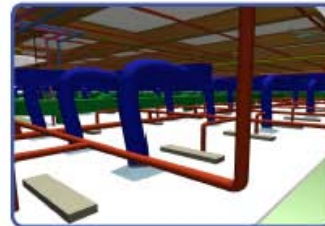
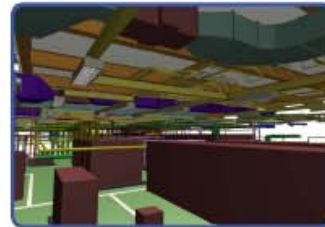
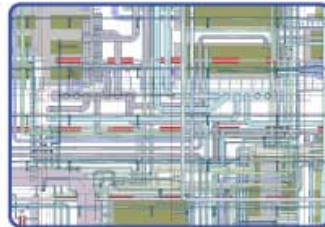
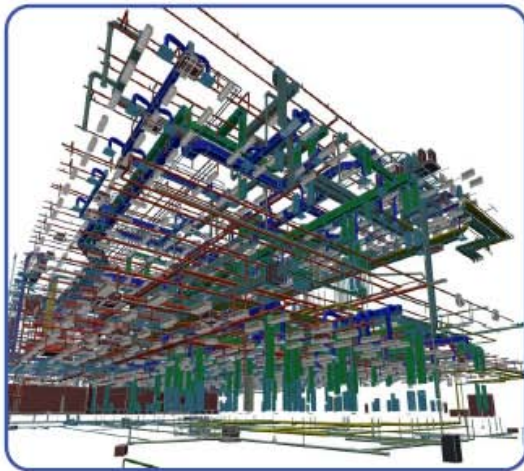
■ (주)바이오랜드 오송공장 신축공사

• 건축개요

- 대지위치 : 충북 청원군 오송생명과학단지
- 연 면 적 : 8,918㎡
- 주 용 도 : 공장시설
- 규 모 : 지하1층 ~ 지상 4층

• 용역범위

- MEP(기계,전기,소방) 전 분야 모델링 및 간섭체크
- 2D도면 검토 및 대안제시



Best Reference E-MART 당하점

2005년 10월

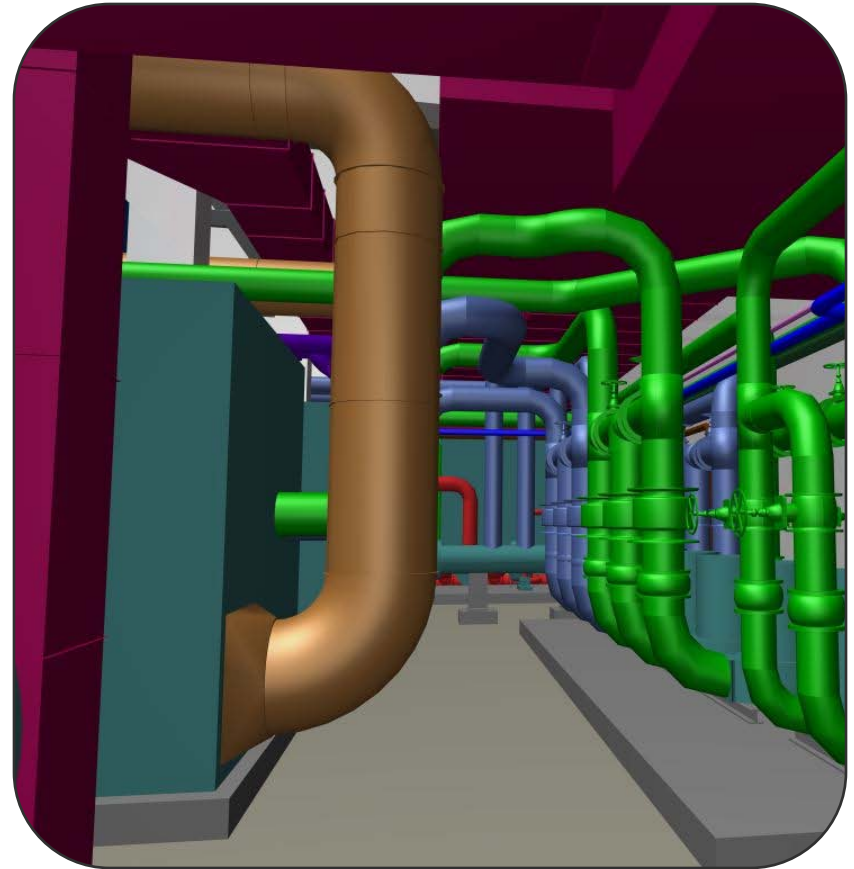
- 3D Design

연면적 : 44,550㎡



Best Reference E-MART 당하점

- 3D Detail

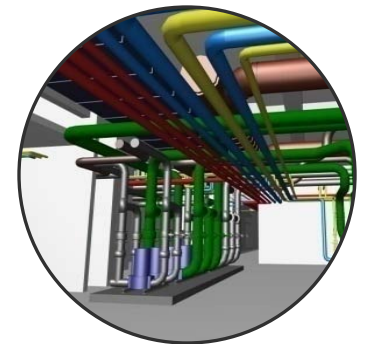
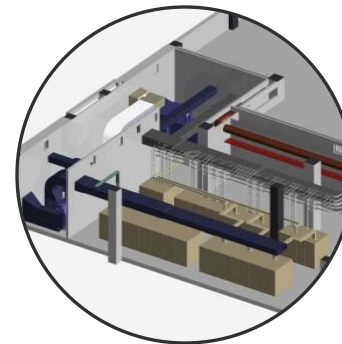
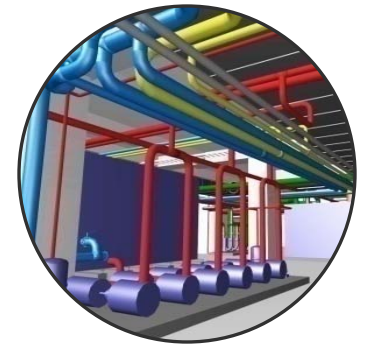
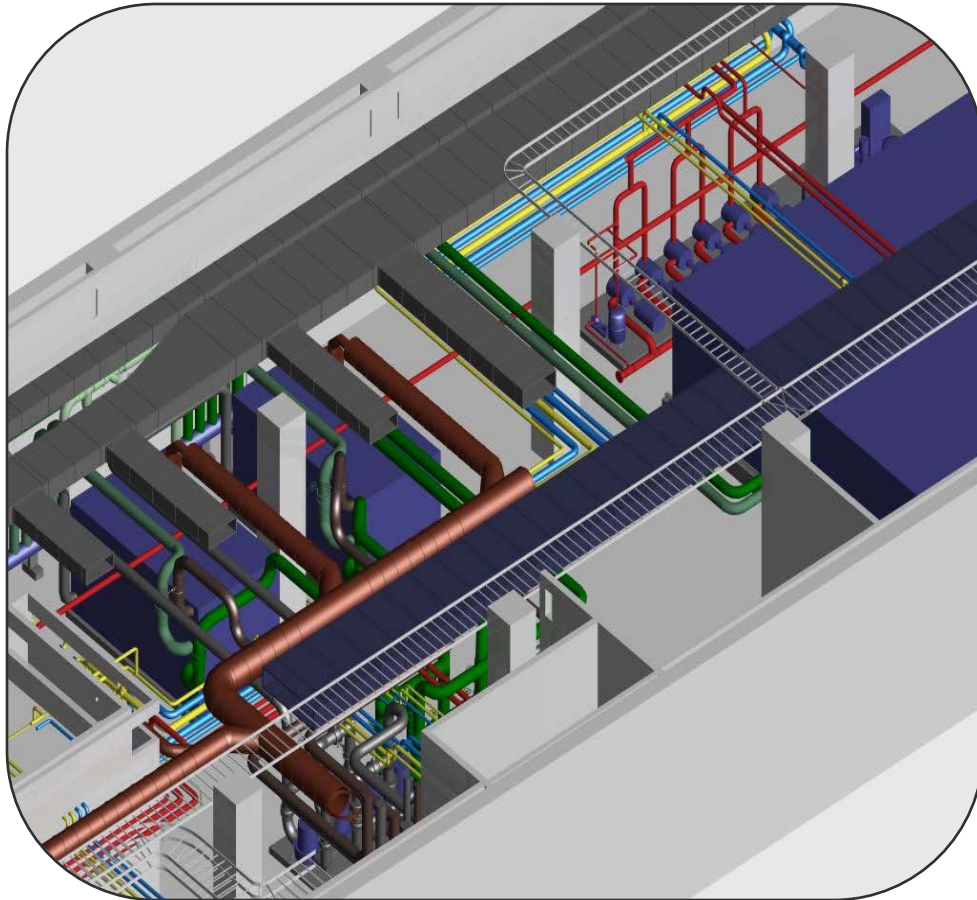


BIM Project Reference

2005년 08월

● ○○○ 경산

연면적 : 49,500 m²

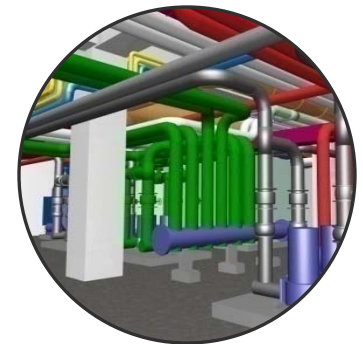
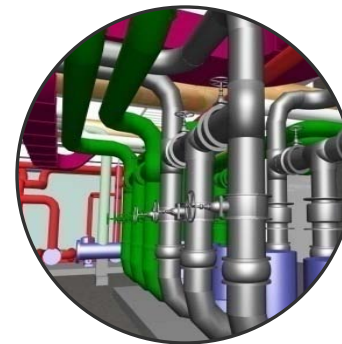
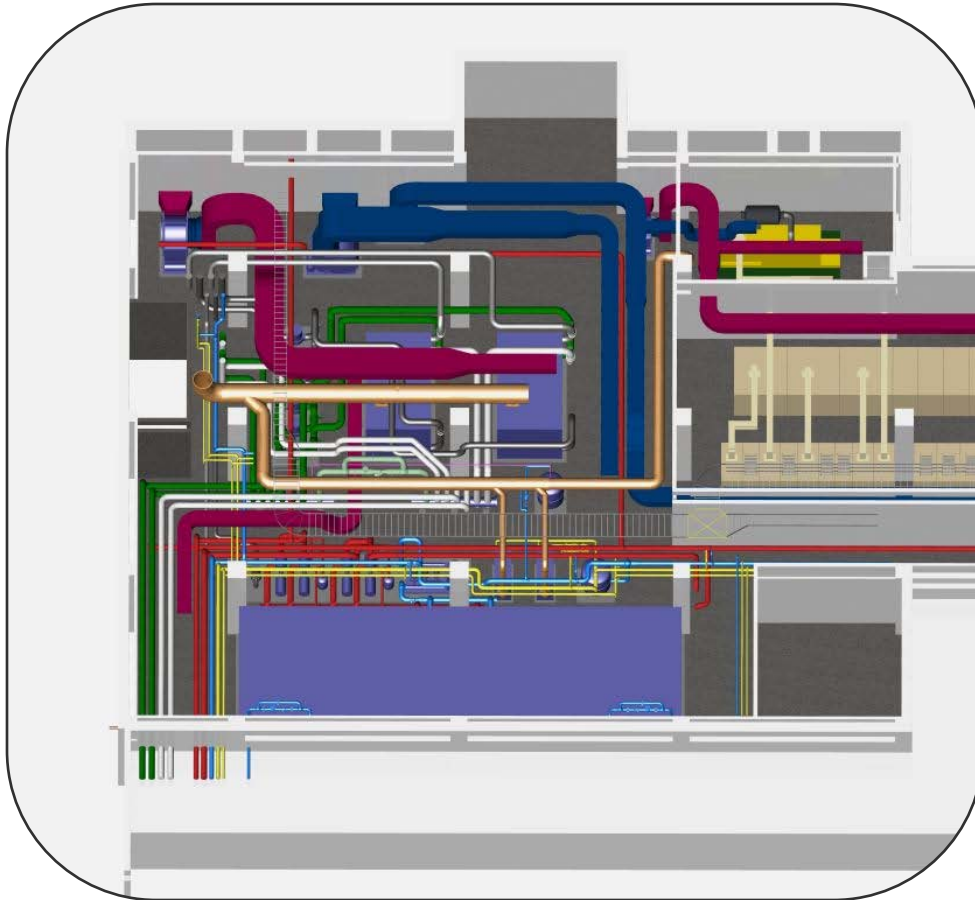


BIM Project Reference

2005년 09월

● ○○○ 익산

연면적 : 41,250 m²

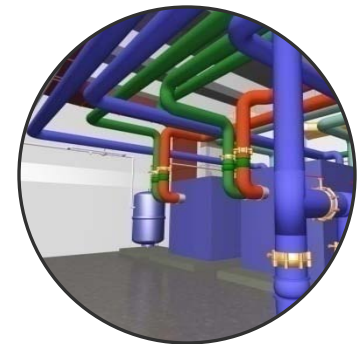
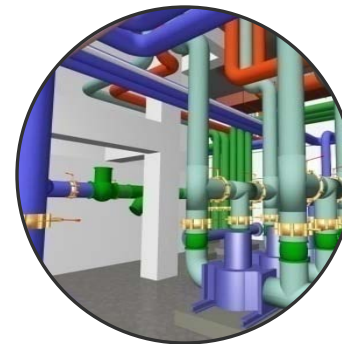
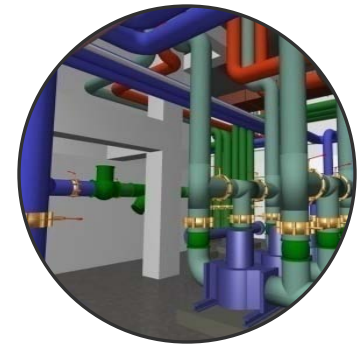
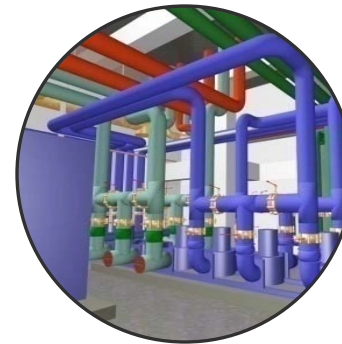
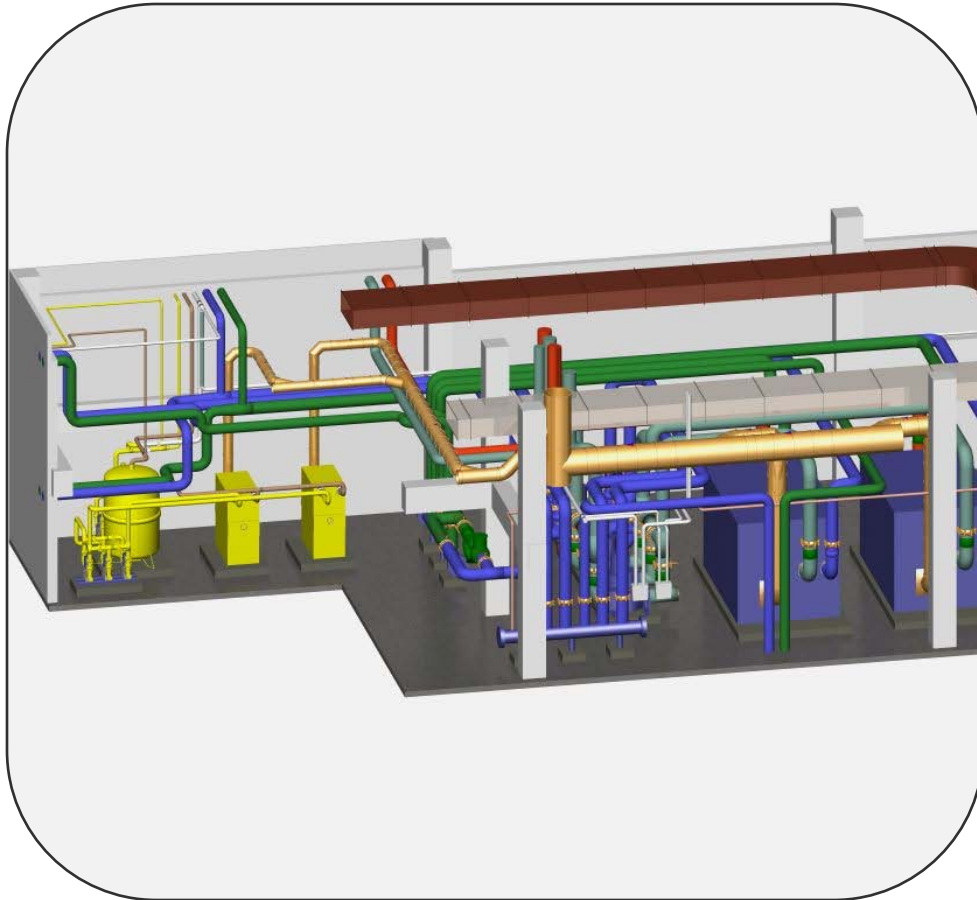


BIM Project Reference

2006년 06월

● ○○○ 광주/봉선

연면적 : 37,620㎡

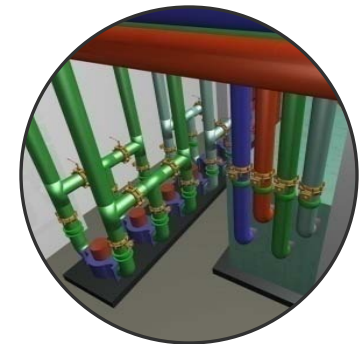
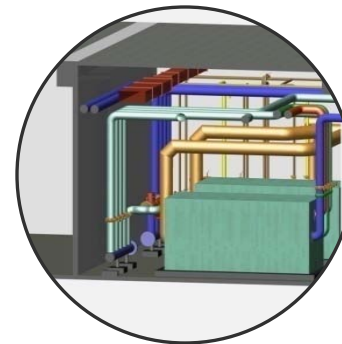
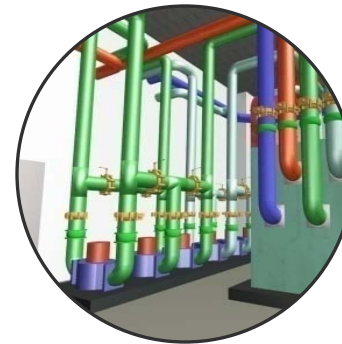
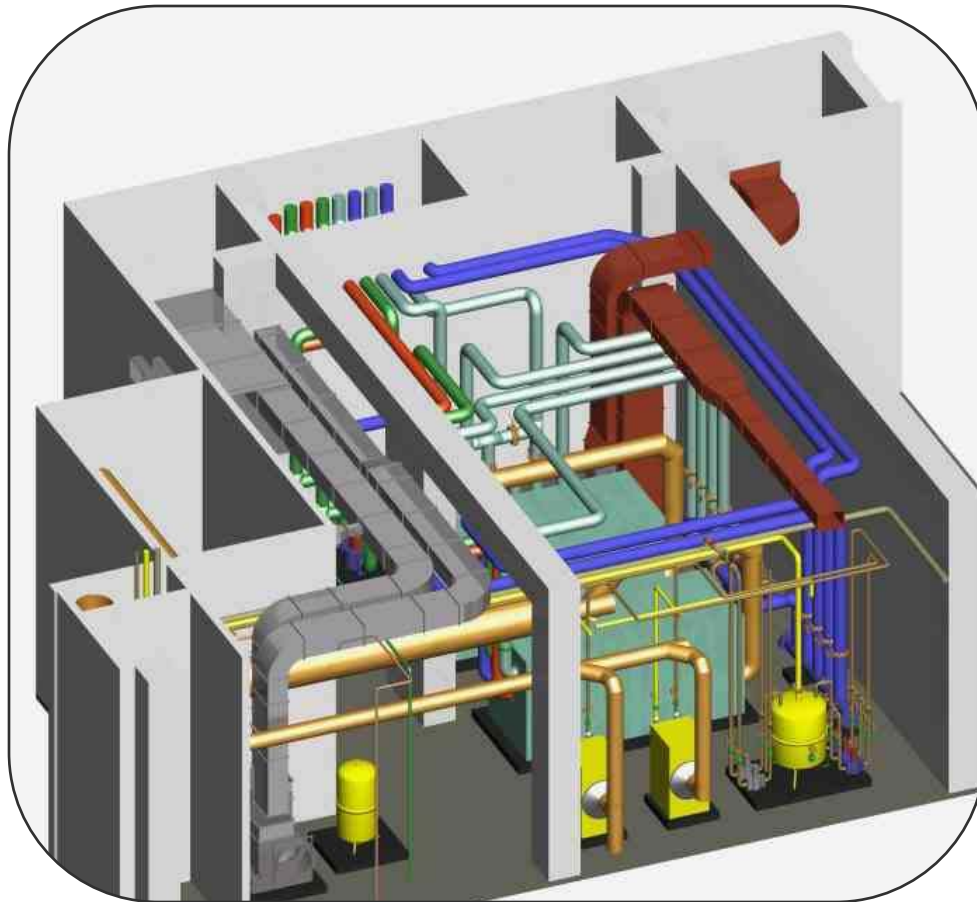


BIM Project Reference

2007년 01월

● ○○○ 도농

연면적 : 20,150㎡

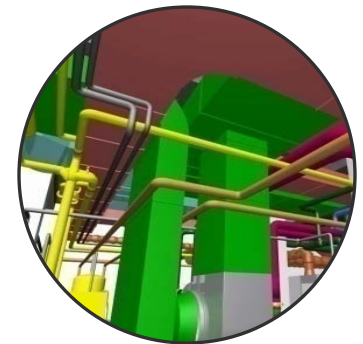
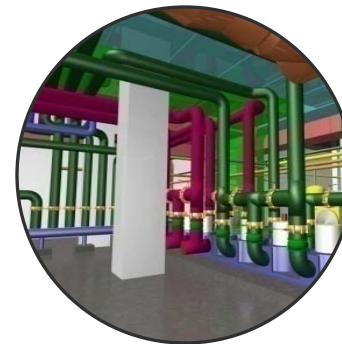
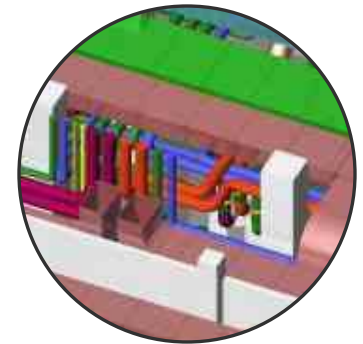
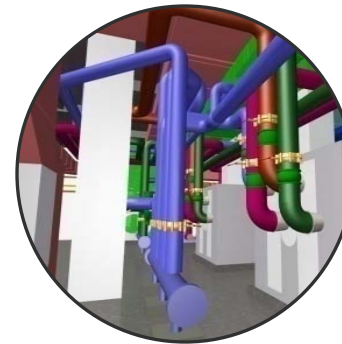
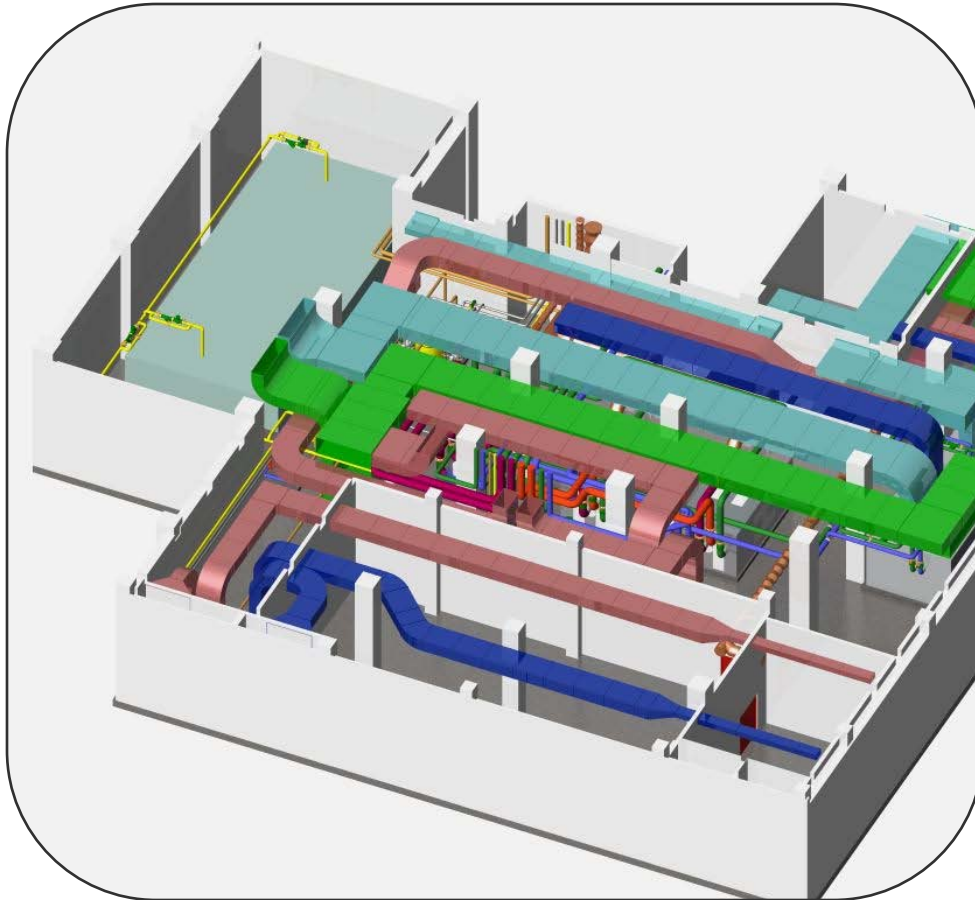


BIM Project Reference

2007년 06월

● ○○○ 하남/풍산

연면적 : 43,560㎡

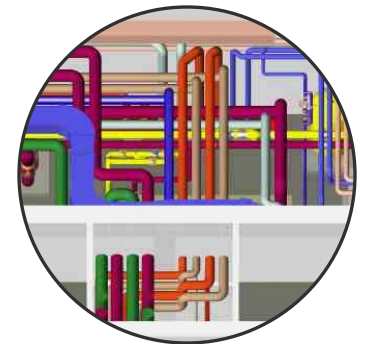
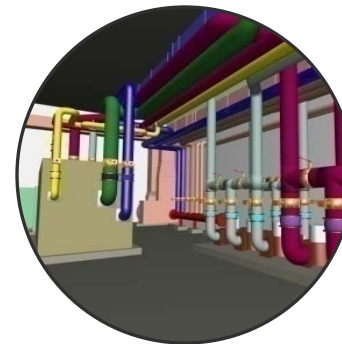
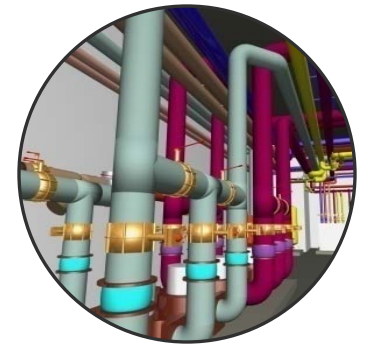
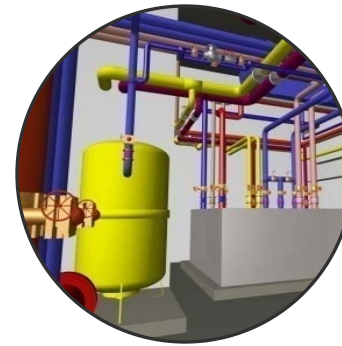
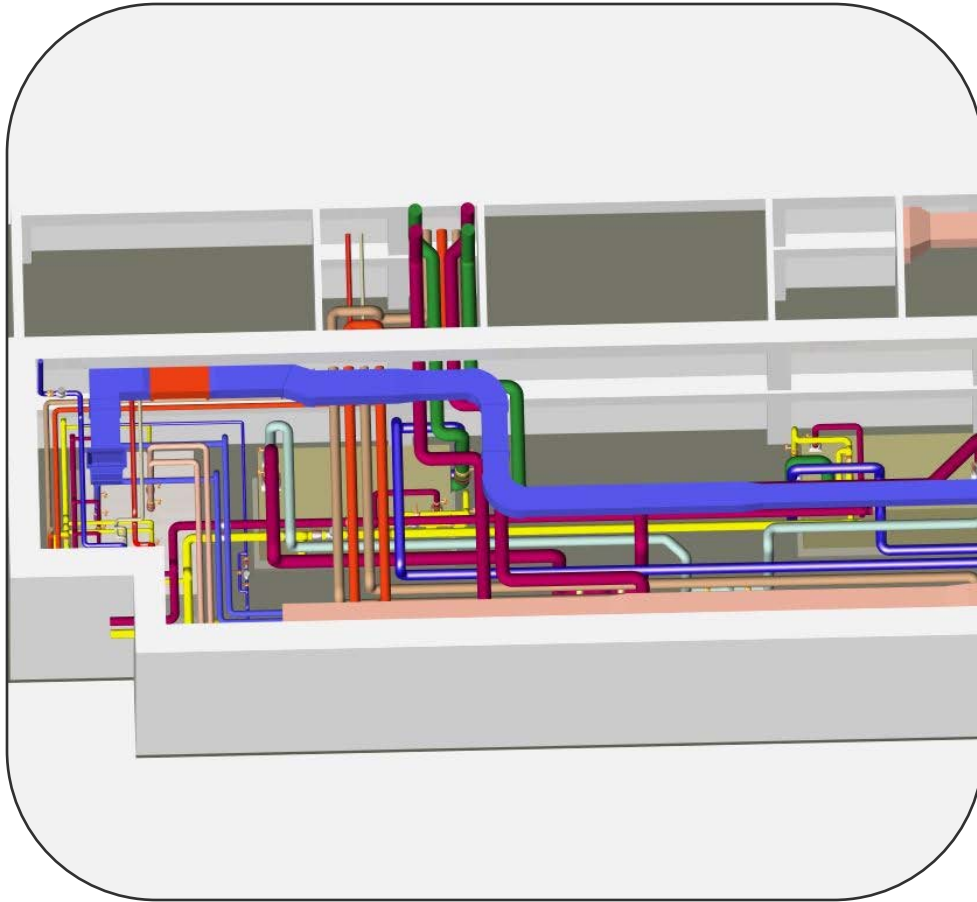


BIM Project Reference

2008년 07월

● ○○○ 용인/흥덕

연면적 : 39,600 m²



BIM Project 향후 계획

- AutoCAD Revit MEP 분야

BIM 라이브러리 구축 및 사용교육을 실시하였고 BIM 기반의 터키 등, Project 수주 시 즉시 수행토록 팀을 구성하여 지속적으로 숙달연습 중입니다.

- ArchiCAD 18 MEP 분야

신세계 이마트 기계실등 중요부분에 2005년부터 현재까지 지속적으로 수행하고 있으며 MEP 전체, 건물전체 모델링 수행하여 간섭체크 를 통한 공사비 절감 보고서 제출 다수 수행.

- 교육 및 시스템구축 확대하여 BIM 기반으로 모든 Project를 수행 할 수 있도록

물적, 인적 투자를 지속적으로 하고 있습니다.